



VERSACE

CERAMICS

MANIFESTO

Le superfici
Versace Ceramics
sono pensate per
trasferire il lusso e
l'eleganza esclusiva del
lifestyle Versace in tutti
gli ambienti della casa,
a partire dai pavimenti,
passando per le zone
living, fino alla sala
da bagno.

In ogni contesto
progettuale i soggetti
iconici della maison
diventano preziosi
elementi decorativi,
che insieme alle lastre
ceramiche, trasformano
gli spazi in ambienti
sempre unici e speciali.

The Versace Ceramics
surfaces have been
designed to bring the
luxury and exclusive
elegance of the Versace
lifestyle into every room in
the home, from the living
area to the bathroom,
starting with the floors. In
every setting, the iconic
subjects of the maison
have been transformed
into beautiful décor
elements, teaming with
the ceramic tiles to bring
a uniquely special allure
to living spaces.

VERSACE
CERAMICS



Decorazione all-over per ambienti "Very versace". **Manifesto** è il progetto-contenitore che riproduce su grande lastra la bellezza esclusiva delle più celebri stampe firmate Versace, avvalendosi di tecnologie ad altissima risoluzione e di smalti arricchiti da metalli preziosi. Le lastre Manifesto, nella dimensione di 120x280 cm e in soli 6 mm di spessore, come dei veri e propri wallpapers ceramici, rivestono le pareti con l'allure inconfondibile del mondo Versace e sono pensate per i grandi spazi residenziali così come per gli ambienti dell'hospitality. Una collezione trasversale che si presta a creare infinite possibilità di abbinamento con la gamma dei pavimenti Versace Ceramics.

All-over decoration for "very Versace" interiors. The Manifesto large-size tile collection uses extremely high resolution technology and precious metal glazes to recreate the exclusive beauty of Versace's most iconic prints. With their 120x280 cm size and thickness of just 6 mm, the surfaces create a stunning ceramic wallpaper effect that brings the unmistakable appeal of the world of Versace to large residential spaces and hospitality areas. Manifesto is a crossover collection that offers unlimited potential for use in combination with the Versace Ceramics range of floor tiles.

Wall
La Greca Maxi 120x280

Floor
Maximvs Black&Gold Nat. 120x120

Furniture
Maximvs Black&Gold Lux

LA GRECA



Wall
La Greca Maxi Kaki 120x280

Furniture
Maximvs Black&Gold Lux



La Greca Maxi Blue 120x280



Wall
La Greca Maxi Blue 120x280 - La Greca Midi Blue 120x280
Floor
Eterno Carbon 26.5x180

Wall
Tresor de la Mer Pink 120x280

Floor
Maximvs Calacatta Bright Nat. 120x120

Bath Furniture
Maximvs Calacatta Bright Soft



TRESOR DE LA MER



Wall
Tresor de la Mer Pink

Bath Furniture
Maximvs Calacatta Bright Soft

MEDUSA



Wall
Medusa Color 120x280

Floor
Maximvs Statuario White Nat. 120x120

Furniture
Maximvs Statuario White Soft

Wall
Medusa Color 120x280

Floor
Maximvs Statuario White Nat. 120x120



Medusa Color 120x280



BAROCCO

Wall
Barocco White 120x280

Floor
Eterno White 26,5x180

BAROCCO GARDEN



Wall
Barocco Garden Black 120x280

Floor
Maximvs Statuario White Nat. 15x120

MEGABAROCCO



Megabarocco White 120x280



Wall
Megabarocco White 120x280
Floor
Maximvs Statuario White 120x120 Nat.



Wall
Megabarocco Color 120x280

Floor
Meteorite White Lap. 60x120



Megabarocco Color 120x280



BAROCCO MAXI

Wall
Barocco Maxi Mirror 120x280
Meteorite Megabarocco Bianco Nat. 60x120
Megabarocco Bianco Lap. 20x120
Megabarocco Nero Nat. 60x120

Floor
Meteorite Megabarocco Bianco Nat. 60x120
Fascia Greca Bianco Platino Nat. 9.8x60

Wall
Barocco Maxi White 120x280

Floor
Meteorite Megabarocco Miele Nat. 60x120 - Miele Nat. 60x120
Fascia Greca Miele/Oro Nat 9.8x60 - Listello Firma Miele/Oro Nat. 2.7x60



Barocco Maxi White 120x280

LETTERING



Wall
Lettering 120x280

Floor
Maximvs Statuario White Nat. 120x120

Bath Furniture
Maximvs Black&Gold Lux



Wall
Lettering 120x280

Floor
Maximvs Statuario White Nat. 120x120

Bath Furniture
Maximvs Black&Gold Lux



Wall
Foulard 120x280
Floor
Eterno Carbon 26.5x180

FOULARD



Foulard 120x280

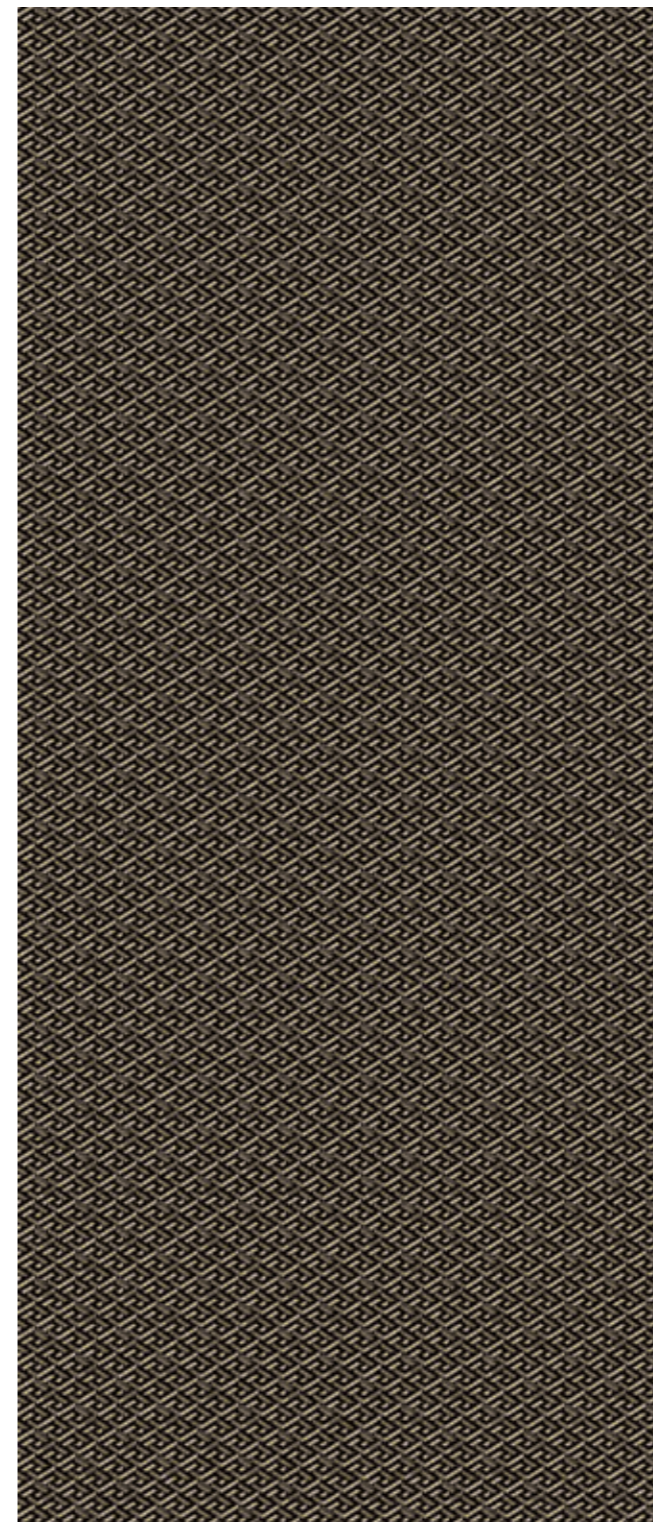
LA GRECA



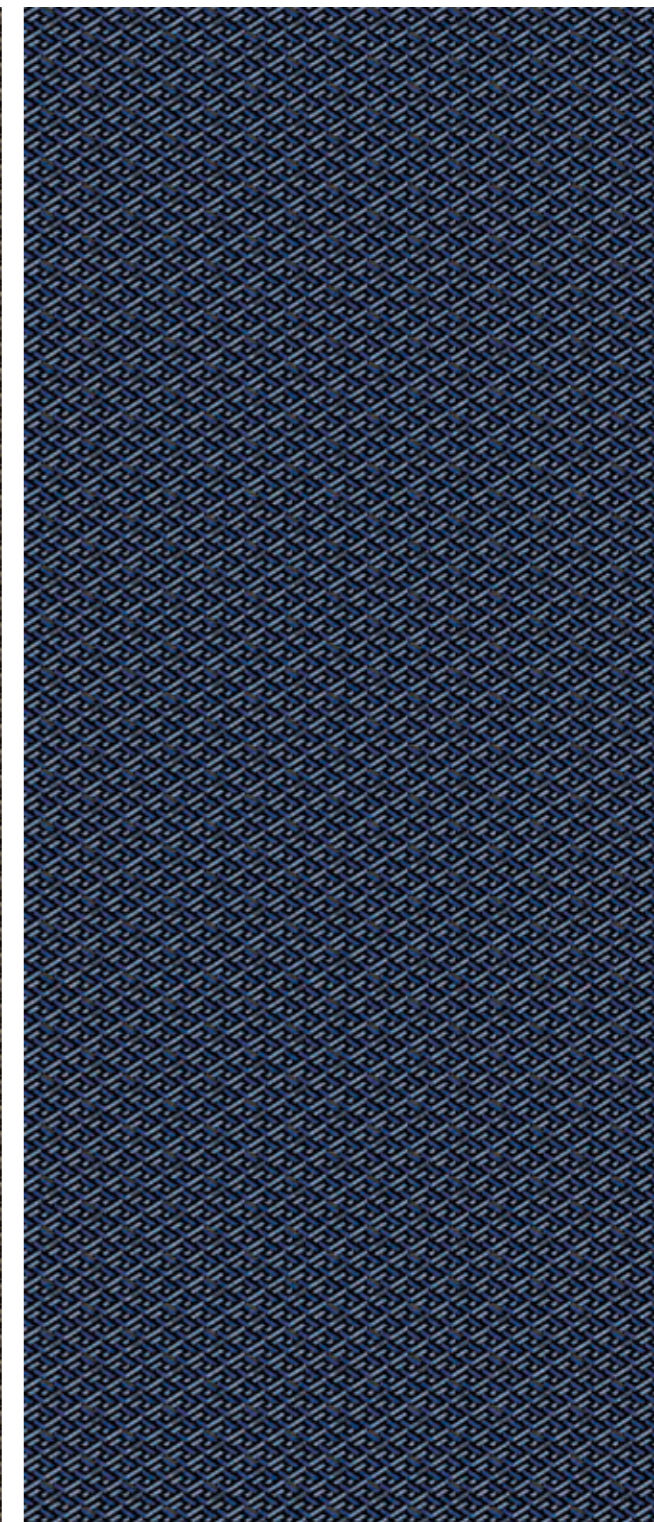
PF60011444
LA GRECA MAXI KAKI
120x280 - 6 MM



PF60011443
LA GRECA MAXI BLUE
120x280 - 6 MM



PF60011446
LA GRECA MIDI KAKI
120x280 - 6 MM



PF60011445
LA GRECA MIDI BLUE
120x280 - 6 MM

Metalli preziosi
Precious metals

TRESOR DE LA MER



PF60011450
TRESOR DE LA MER WHITE
120x280 - 6 MM



PF60011452
TRESOR DE LA MER WATERY
120x280 - 6 MM



PF60011451
TRESOR DE LA MER PINK
120x280 - 6 MM



Metalli preziosi
Precious metals

MEDUSA



PF60011447
MEDUSA COLOR
120x280 - 6 MM



PF60011449
MEDUSA BLACK
120x280 - 6 MM



PF60011448
MEDUSA WHITE
120x280 - 6 MM



Metalli preziosi
Precious metals

BAROCCO



PF60011453
BAROCCO WHITE
120x280 - 6 MM



PF60011454
BAROCCO BLACK
120x280 - 6 MM



BAROCCO GARDEN



PF60011455
BAROCCO GARDEN WHITE
120x280 - 6 MM



PF60011456
BAROCCO GARDEN BLACK
120x280 - 6 MM



Metalli preziosi
Precious metals

MEGABAROCCO



G0067642
MEGABAROCCO COLOR
120x280 - 6 MM



G0067643
MEGABAROCCO WHITE
120x280 - 6 MM



BAROCCO MAXI



G0067671
BAROCCO MAXI WHITE
120x280 - 6 MM



G0067670
BAROCCO MAXI MIRROR
120x280 - 6 MM



Metalli preziosi
Precious metals



G0067672
FOULARD
120x280 - 6 MM

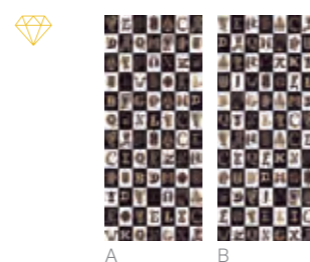
Metalli preziosi
Precious metals



G0067640
LETTERING A

G0067641
LETTERING B

120x280 - 6 MM



MANIFESTO

Imballi Packing

| Formato Size | Spessore Thickness | Pz/scat. Pcs/box | Mq/scat. Sqm/boxt | Kg/scat. Kg/box | Scat./Pal Box/pal | Mq/pal Sqm/pal | Kg/pal |
|-----------------|-----------------------|---------------------|----------------------|--------------------|----------------------|-------------------|--------|
| Fondo 120x280 | 6 | 2 | | 18 | | 120,96 | |

I dati relativi a imballaggi e pesi possono subire delle variazioni
Informations and details related to packaging and weight are subject to change

Caratteristiche tecniche Technical characteristics

Le norme iso queste norme, elaborate dalla iso tc 189, sostituiscono, nei paesi che le hanno riconosciute, le precedenti vigenti.
The iso standards the standards, them processed by iso tc 189, replace the previous in force, in the countries that have recognized them.

Gres porcellanato
 pressato a secco
**Dry-pressed ceramic tiles,
 fine porcelaine stoneware**

| Allegato Annex | Gruppo Group | Assorbimento d'acqua (E) Water absorption (E) |
|-------------------|-----------------|--|
| G | Bla | E ≤ 0,5% |
| H | Bib | 0,5% < E ≤ 3% |
| I | Blla | 3% < E ≤ 6% |
| J | Bllb | 6% < E ≤ 10% |
| L | Blll | E > 10% |

Superficie naturale: classificazione secondo norme UNI EN 14411 (ISO 13006) ALLEGATO G-Gruppo Bla GL
Natural surface: classification in accordance with UNI EN 14411 (ISO 13006) ANNEX G-Group Bla GL
 Superficie 3Dtech: classificazione secondo norme UNI EN 14411 (ISO 13006) ALLEGATO G-Gruppo Bla GL
3Dtech surface: classification in accordance with UNI EN 14411 (ISO 13006) ANNEX G-Group Bla GL

Metalli preziosi Precious metals

Le lastre Manifesto, oltre che per il prestigio del grande formato, si caratterizzano per l'alta definizione con cui sono riprodotti i pattern originali della maison, per le superfici brillanti e la vivacità dei colori. Gli inserti in metallo prezioso contribuiscono a rendere ancora più esclusive queste superfici, trasformando le pareti in lussuose scenografie d'interni.

Along with the prestige of the large size, the Manifesto slabs also stand out for their high-definition reproductions of the fashion house's original patterns, their glossy surfaces and the vibrancy of their colours. The precious metal inserts further enhance the exclusive appeal of these surfaces, transforming walls into luxurious interior landscapes.

Versace ceramics consiglia di attenersi scrupolosamente alle indicazioni riportate sull'etichetta dei prodotti per la pulizia.
Versace Ceramics recommends to follow with great care the indications shown on the labelling of cleaning products.

Prima di procedere con la pulizia si consiglia di eseguire il test preliminare su una zona del decoro poco visibile.
Before cleaning, it is advisable to perform a preliminary test on an inconspicuous area of the decoration.

Attenzione i prodotti a base acida possono corrodere i metalli, pertanto evitarne l'uso nel caso di decori realizzati con questi materiali.
Important: acid products may corrode marble, granite, natural stone and metal avoid using in the presence of decorations made of these materials.

| Proprietà fisico-chimiche Chemical, physical and mechanical properties | Norme Standards | Valore prescritto dalle norme Value prescribed by the standards | Valori raggiunti Values achieved |
|--|-------------------------|--|-------------------------------------|
| Lunghezza e larghezza dimensione media di ogni piastrella Length and width of the average sizes tile | UNI EN ISO 10545/2 | ± 0,5% | Conforme According |
| Spessore Thickness | | ± 5% | Conforme According |
| Rettilinearità spigoli Warpages of edges | | ± 0,5% | Conforme According |
| Ortogonalità Rectangularity | | ± 0,6% | Conforme According |
| Planarità Flatness | | ± 0,5% | Conforme According |
| Assorbimento d'acqua Water absorption | UNI EN ISO 10545/3 | E ≤ 0,5 % | Conforme According |
| Resistenza alla flessione Bending strength | UNI EN ISO 10545/4 | ≥ 35 N/mm ² | Conforme According |
| Forza di rottura Breaking strenght | | < 7,5 mm : ≥ 700 N | Conforme According |
| Resistenza all'abrasione superficiale per piastrelle gl Resistance to surface abrasion of glazed tiles | UNI EN ISO 10545/7 | Test method available | Conforme According |
| Resistenza agli sbalzi termici Thermal shock resistance | UNI EN ISO 10545/9 | Richiesta Required | Resiste Resists |
| Resistenza al gelo Frost resistance | UNI EN ISO 10545/12 | Richiesta Required | Ingelivo Frost proof |
| Resistenza all'attacco chimico Chemical resistance | UNI EN ISO 10545/13 | Min GB | Conforme According |
| Resistenza alle macchie Resistance to staining | UNI EN ISO 10545/14 | Test method available | Conforme According |
| Resistenza allo scivolamento Slip resistance | B.C.R.A. C.A. | μ 0,19 scivolosità pericolosa dangerously slippery 0,20 < μ < 0,39 scivolosità eccessiva excessively slippery 0,40 < μ < 0,74 attrito soddisfacente satisfactory grip μ 0,75 attrito eccellente - excellent grip | > 0,40 |
| | B.C.R.A. G.B. | | > 0,40 |
| | ASTM C 10 2 8 (SC O.F.) | Slip resistant (> 0,60) | > 0,60 DRY > 0,6 0 WET |
| | DIN EN 16 16 5 B | In funzione dell'ambiente o della zona di lavoro Basing on the environment or the working area | R10 (NAT.) |
| | DIN EN 16 16 5 A | - | A+B (NAT.) |
| | ANSI A 13 7-1:2 0 12 | ≥ 0,42 | > 0,42 |
| | | | |

Le caratteristiche di superficie e le tonalità dei prodotti ceramici illustrati in questo catalogo sono da ritenersi puramente indicative.
Optical features and color shades of ceramic materials illustrated in this catalogue are to be regarded as mere indications.

"All marks created by GIANNI VERSACE S.r.l. Milano, Italy - Trade marks rights reserved to GIANNI VERSACE S.r.l. Milano and its successors in title".

Nessuna iniziativa pubblicitaria potrà essere intrapresa se non previamente autorizzata volta per volta e per iscritto da GIANNI VERSACE S.r.l.
No advertising initiative can be undertaken without previous written authorization given each time by GIANNI VERSACE S.r.l.

"La proprietà intellettuale del presente catalogo è riservata per tutti i Paesi. La traduzione, riproduzione, memorizzazione elettronica e l'adattamento totale o parziale e con qualsiasi mezzo (compresi microfilm e le copie fotostatiche) dei suoi contenuti comporta la violazione dei diritti di copyright di Ceramiche Gardenia Orchidea S.p.A. I prodotti raffigurati nelle immagini del presente catalogo sono protetti secondo la normativa vigente in materia di proprietà industriale".

"All the intellectual property rights of this catalogue are reserved in all countries. Translation, reproduction in print or electronic form, and adaptation, in whole or in part, using any means (including microfilm and photocopy formats) of the contents of the said catalogue constitute a violation of Ceramiche Gardenia Orchidea S.p.A.'s copyright. The products featured in the photographs in this catalogue are protected by current industrial property legislation."

"Il presente documento è da ritenersi strettamente confidenziale, pertanto è riservato alla sola rete vendita VersaceCeramics."
"This document is (to be considered) strictly confidential, therefore it is reserved for the Versace Ceramics sales network only."

VERSACE

CERAMICS

Via Canaletto, 27
41042 Spezzano di Fiorano MO (Italy)
Phone +39 0536 849611
E-mail: info@gardenia.it
gardenia.it | versace-tiles.com

GVMA-CATA


Ceramics of Italy

